

A person wearing a white hard hat is looking at a large, rectangular sign. The sign is white with a black skull and crossbones symbol. Below the symbol, the words "DANGER MINES" are written in black, bold, capital letters. The background is a blurred outdoor setting.

TERRAIN MINE

DANGER MINES

TERRAIN MINÉ

RÈGLES DU JEU

Introduction

Les internautes doivent traverser Internet en échappant aux fake news qui peuvent à tout moment exploser.

Matériel

- Une pièce dégagée assez vaste
- 46 cartes de jeu

Timing

À adapter en fonction du groupe et du temps disponible
Durée proposée : 45 minutes

Mise en place

- 1 maître.sse du jeu (enseignant.e/animateur.rice)
- Tou.te.s les participant.e.s sont des internautes.
- Les 36 cartes numérotées, ainsi que les cartes Départ et Arrivée sont placées au sol suivant le schéma de la seconde carte, espacées d'environ 30 centimètres.

Déroulé

Le/la maître.sse du jeu lit l'introduction au groupe. Tou.te.s les internautes se placent autour du jeu.

Le/la premier.e internaute s'engage dans le jeu, retourne la carte Départ et lit les règles du jeu au groupe. Iel ne peut avancer que d'une case et jamais en diagonale. Sur chaque case, iel doit retourner la carte, lire à voix haute et définir si la news/l'image est vraie ou fausse. Iel peut questionner le groupe mais lui/elle seul.e prend la décision.

Si l'internaute a raison, iel repose la carte en laissant la news visible et peut avancer d'une case.

S'iel se trompe, la news explose, la carte est enlevée du jeu, laissant un trou, et le/la joueur.se retourne dans la file.

L'internaute suivant.e se lance et doit à son tour résoudre les cartes sur son chemin, y compris les cartes déjà retournées. Iel ne peut pas passer sur une case explosée.

Attention, 5 cartes Donald Trump sont cachées, elles créent un buzz de fake news, elles font immédiatement exploser la case et l'internaute retourne dans la file.

Sans obligation, le/la maître.sse du jeu peut donner aux internautes une ou deux cartes Fact checking qui sont capables de réparer une case explosée pour pouvoir à nouveau la traverser.

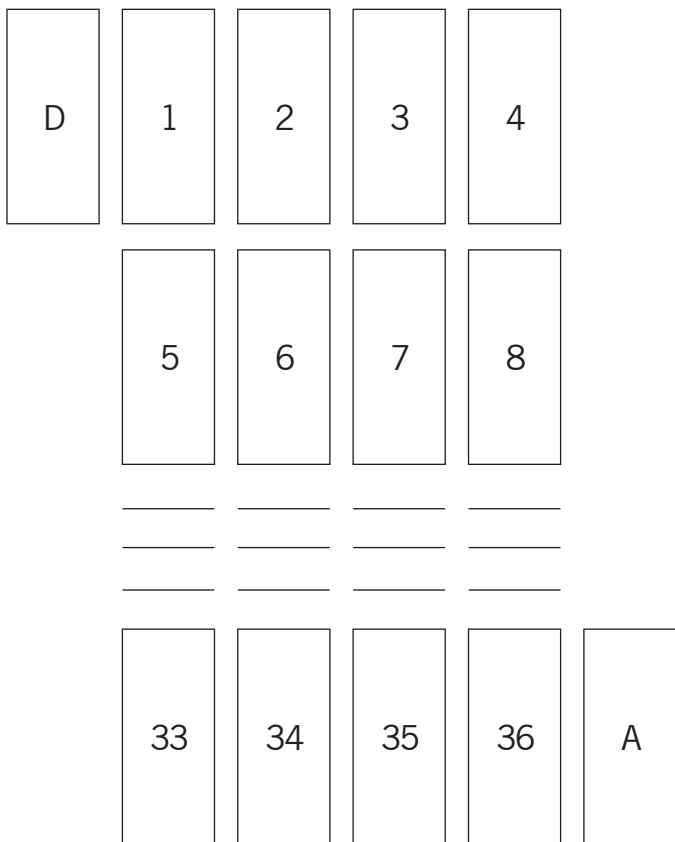
La partie est gagnée lorsqu'un.e internaute a pu traverser Internet sans encombres.

À la fin du jeu, le débat s'ouvre : *vérifiez-vous toujours si ce qu'on vous dit ou ce qu'on vous montre est vrai?*

Les Supercartes servent à alimenter la discussion.

TERRAIN MINÉ

MISE EN PLACE DES CARTES



TERRAIN MINÉ

BUT DU JEU

Le challenge ici est d'éviter les pièges d'Internet. L'objectif est de pousser les participant.e.s à réfléchir sur ce qu'ils lisent, voient ou entendent sur Internet et ailleurs.

Quelques news du jeu sont présentes pour amuser le groupe, quelques autres sont par contre là pour ouvrir le débat.

L'animateur.ice du jeu a le loisir de sélectionner un de ces sujets pour le développer plus particulièrement avec son groupe.

En fin de jeu, il est possible de lire les cartes qui n'ont pas été retournées, afin de toutes les questionner auprès du groupe.

Attention

L'animateur.ice du jeu doit se renseigner sur les sujets du jeu, afin de pouvoir répondre aux éventuelles questions des participant.e.s.

Pour aller plus loin

Nos autres outils permettront de prolonger la réflexion, ils sont disponibles sur www.lebrass.be/decode

TERRAIN MINÉ

SOLUTIONS

- 1 Faux, Milou est le chien de Tintin.
- 2 Faux, les apparences sont trompeuses, il faut toujours vérifier.
- 3 Vrai.
- 4 Vrai, c'est après qu'il s'est étendu au-delà de l'université.
- 5 Fake news de Trump, explosion de la case.
- 6 Vrai, le Canada fait partie des royaumes du Commonwealth comme l'Angleterre et l'Australie.
- 7 Faux, chaque appareil connecté a une adresse propre, il est possible de retrouver qui a écrit un message.
- 8 Fake news de Trump, explosion de la case.
- 9 Image fausse, montage réalisé par le site parodique *The Lightly Braised Turnip*.
- 10 Vrai, le cardinal de Richelieu a créé l'Académie Française et lui a ordonné d'effacer les femmes de la vie intellectuelle.
- 11 Faux, c'est une théorie du complot sans fondement.
- 12 Faux, moins de 10 morts par an.
- 13 Image vraie, illusion d'optique photographiée par Dean McCarthy.
- 14 Fake news de Trump, explosion de la case.
- 15 Image vraie, accident d'une usine d'aluminium en Hongrie en 2010, photo prise par Palindromo Meszaros.
- 16 Vrai, Internet garde des traces de tout.
- 17 Faux, il n'y a aucune preuve de l'existence d'extraterrestre, et pourquoi ne viendraient-ils que la nuit?
- 18 Image vraie, prise par Photomonde dans le désert de sel d'Uyuni, en Bolivie.
- 19 Vrai, et la sentence était soit la torture, soit la mort.
- 20 Vraie.
- 21 Image fausse, montage réalisé par l'artiste Pavoldvorsky, à partir de la photo d'un lion albinos.
- 22 Vrai, l'empoisonnement de l'alcool à brûler a eu lieu aux États-Unis durant la prohibition de 1911 à 1933.
- 23 Vrai, Wang Kaiyu a acheté ses « chiots » noirs en 2013 à un Vietnamien. En 2015, ils pesaient 50 kgs et étaient agressifs.
- 24 Image fausse, montage réalisé par un artiste inconnu.
- 25 Vrai, Amanda Teague s'est mariée en mer pour légaliser le mariage avec un fantôme, avant de demander le divorce.
- 26 Image vraie, prise sur tournage du film Jurassic Park.
- 27 Image fausse, montage réalisé par Tim Sparks, pour faire une blague à la famille des personnes sur la photo.
- 28 Vrai
- 29 Vrai, des études ont prouvé que les jeux vidéo pouvaient aider les personnes âgées à améliorer leur mémoire et à réduire leur dépression.
- 30 Vrai, chaque e-mail envoyé parcourt la moitié de la planète pour passer d'une adresse e-mail à l'autre, même si les personnes se trouvent dans la même pièce.
- 31 Fake news de Trump, explosion de la case.
- 32 Fake news de Trump, explosion de la case.
- 33 Vrai, un russe, en allant voir des médecins pour soucis respiratoires, a découvert qu'il avait une pièce de monnaie coincée dans le nez depuis ses six ans.
- 34 Image vraie, c'est un zébrule, croisement entre zèbre et jument.
- 35 Image fausse, montage photo utilisé à plusieurs reprises après diverses inondations aux États-Unis et ailleurs.
- 36 Vrai. Elles ne lisent pas réellement les messages privés mais les robots (bots) les analysent pour mieux cerner qui vous êtes et en fonction vous proposer services et publicités.

TERRAIN MINÉ

SUPERCARTE

1/2

Pour alimenter le débat

1. ANALYSE DES IMAGES

- Tous les jours sur vos réseaux sociaux, vous rencontrez des images. Est-ce que les images reflètent la réalité? (Non, les photos peuvent être très facilement modifiées, recadrées, tronquées et ne reflètent, dès lors, pas la réalité.)
- Le cadrage change-t-il le sens de l'image? (Oui, la cadrage d'une photo peut faire signifier quelque chose ou son exact opposé.)
- Qu'est-ce qu'un montage photo? (Une modification d'une image, que ce soit par assemblage, rognage, effets...)
- Les filtres sont-ils des trucages? (Oui, à partir du moment où ils altèrent l'image, ils sont des trucages).
- Connaissez-vous les deepfakes? (Deepfake est une technologie permettant de remplacer un visage par un autre sur une vidéo.)
- Comment peut-on vérifier la véracité d'une image? (En utilisant des outils comme Google Images ou TinEye, qui permettent de rechercher où la photo a été utilisée, dans quel contexte et par qui.)

2. ANALYSE DES NEWS

Carte 2 • Les apparences sont trompeuses. Il a été démontré que nous prenons plus au sérieux les vidéos, les journaux ou les sites qui ont une apparence professionnelle, alors qu'ils pourraient très bien véhiculer de fausses informations ou des informations à charge. Il est important de ne pas s'arrêter aux apparences.

Cartes 5, 8, 14, 31 et 32 • Il a été calculé que l'ancien président des États-Unis a déclaré 4 229 affirmations fausses ou trompeuses en 558 jours, soit 8 fake news par jour. (source: Journal L'Echo - 3 août 2018)

Cartes 7 et 16 • L'anonymat total n'existe pas sur Internet. Nos outils connectés ont une adresse IP (Internet Protocole) précise dès qu'on accède à Internet. Il est possible de retrouver qui se cache derrière un compte anonyme, même avec un VPN (Virtual Private Network, qui permet d'isoler un réseau entre deux adresses). Il est également possible de savoir quels sites sont parcourus.

Carte 10 • Le Cardinal de Richelieu a fondé l'Académie française en n'y réunissant que des hommes afin de préserver de vieux préceptes selon lesquels le masculin l'emporte sur le féminin. Notre langage de longue date invisibilise les femmes. À lire l'article *L'écriture inclusive (ou rédaction non discriminante): contre le sexisme et le classisme* sur le site www.agirpourlegalite.org

TERRAIN MINÉ

SUPERCARTE

2/2

Pour alimenter le débat

Cartes 11 et 22 • Qu'est-ce qu'un complot? (Un complot est une action menée dans le plus grand secret par un groupe d'individus ou de sociétés, afin de nuire.) Qu'est-ce qu'une théorie du complot? (Les théories du complot sont des théories dénonçant par des éléments et arguments approximatifs les complots les plus incroyables. Très souvent, ces théories se trouvent sur Internet à travers des vidéos à l'ambiance étrange.)

Carte 19 • En 1782, Anna Göldin est la dernière femme condamnée en Suisse à la décapitation pour sorcellerie. Son seul crime a été de refuser les avances de son employeur.

Carte 29 • Les jeux vidéo peuvent aider face à la dépression, aider les enfants dyslexiques, aider à développer les cellules grises, la concentration, les réflexes...

Carte 30 • Qu'est-ce que la pollution numérique? (C'est la pollution générée par la construction et l'utilisation d'outils informatiques.) Selon vous vaut-il mieux travailler avec du papier ou sur ordinateur? (On pense à tort que le numérique est moins polluant que le papier. Cela n'est pas si évident. Bien entendu, créer du papier et imprimer demande de détruire des arbres, d'utiliser des produits chimiques, et génère des déchets. Mais envoyer un email demande de faire fonctionner des serveurs partout sur la planète qui eux aussi sont créés avec des produits chimiques, génère des déchets, et produisent beaucoup de chaleur).

À lire l'article *Papier VS numérique: un match écologique en réalité serré* sur le site www.lemondedelenergie.com

Cartes 4, 7, 16, 28, 36 • Les réseaux sociaux sont-ils gratuits? (Y accéder est gratuit, mais nous payons par nos données / photos / messages / likes / géolocalisation... Avec ces données, les entreprises peuvent créer des profils vers qui lancer des publicités et des services. Elles manipulent également ce que nous voyons en sélectionnant pour nous les posts qui s'affichent.)

• Qu'est-ce qu'une fake news? À quoi ça sert? (Une fake news est une fausse information diffusée par erreur, pour tromper, pour manipuler ou pour rire.) • Comment savez-vous si les news sur les cartes sont vraies ou fausses? Comment savez-vous si l'animatriceurice vous dit la vérité? • Comment peut-on vérifier une information? (Faire l'effort de se renseigner sur le sujet à travers plusieurs sources et médias.)

A halftone background image showing a person wearing a hard hat and holding a large sign. The sign features a skull and crossbones symbol and the text 'DANGER MINES'. The word 'DÉPART' is overlaid in large white letters on the sign.

DÉPART

DANGER MINES

TERRAIN MINÉ

CARTE DÉPART

Règles du jeu

Les cartes au sol représentent internet.

Chaque participant.e ne peut avancer que d'une case et jamais en diagonale.

Sur chaque case, iel doit retourner la carte, lire à voix haute et définir si la news est vraie ou fausse. Dans le cas d'une image, il faut définir si la photo est réelle ou si c'est un photo-montage.

Le/la joueur.se peut questionner le groupe mais lui/elle seul.e prend la décision.

Si le/la joueur.se a raison, iel repose la carte en laissant la news visible et peut avancer d'une case.

S'iel se trompe, la news explose, la carte est enlevée du jeu, laissant un trou, et le/la joueur.se retourne dans la file.

Un.e second.e joueur.se se lance et doit à son tour résoudre les cartes sur son chemin, y compris les cartes déjà retournées. Iel ne peut pas passer sur une zone explosée.

Attention, 5 cartes Donald Trump sont cachées, elles créent un buzz de fake news, elles font immédiatement exploser la zone et le/la joueur.se doit retourner à la case départ.

La partie est gagnée lorsqu'un.e joueur.se a pu traverser Internet sans encombres.



ARRIVÉE

DANGER MINES

TERRAIN MINÉ

CARTE ARRIVÉE

Félicitations, vous avez réussi à traverser Internet en évitant les fake news! Quelle carte vous a marqué durant le jeu?

1

1
DANGER MINES

TERRAIN MINÉ

CARTE 1

Tintin est le chien de Milou.

2

MINES
DANGER MINES



TERRAIN MINÉ

CARTE 2

Quand un reportage est bien présenté, alors ses informations sont sérieuses.

3

3
DANGER MINES



TERRAIN MINÉ

CARTE 3

Mario a un pull rouge.

4

HAZARDOUS
DANGER MINES



TERRAIN MINÉ

CARTE 4

Facebook a été inventé pour draguer plus facilement les filles d'une université.

5

5
DANGER MINES



TERRAIN MINÉ

CARTE 5

Donald Trump lance un tweet mensonger, la case explose et vous retournez à la case départ.

6

6
DANGER MINES



TERRAIN MINÉ

CARTE 6

Elisabeth II était la reine du Canada.

7

7
DANGER MINES

TERRAIN MINÉ

CARTE 7

Tant que je reste anonyme, je n'aurai pas de problèmes si j'insulte ou harcèle des personnes sur les réseaux sociaux.

8

8
DANGER MINES

A black and white photograph showing a person's hand holding a rectangular warning sign. The sign is dark with a white skull and crossbones symbol in the center. Below the symbol, the words "DANGER MINES" are printed in a bold, sans-serif font. A large white number "8" is overlaid on the left side of the sign. The background is slightly out of focus, showing what appears to be a person's head and shoulders.

TERRAIN MINÉ

CARTE 8

Donald Trump lance un tweet mensonger, la case explose et vous retournez à la case départ.

9

9
DANGER MINES



TERRAIN MINÉ

CARTE 9



10

10
DANGER MINES



TERRAIN MINÉ

CARTE 10

Certains noms de métiers comme « auteur », « professeur » ou « chercheur » n'ont pas eu de version féminine pendant des siècles parce que des hommes l'ont décidé ainsi.

11

11
DANGER MINES



TERRAIN MINÉ

CARTE 11

Les illuminatis forment un groupe secret qui dirige le monde.

12

MINES
DANGER MINES

TERRAIN MINÉ

CARTE 12

Chaque année, des centaines de millions d'humains sont tués par les requins.

13

HAZARDOUS
DANGER MINES



TERRAIN MINÉ

CARTE 13



14

MINES
DANGER MINES



TERRAIN MINÉ

CARTE 14

Donald Trump lance un tweet mensonger, la case explose et vous retournez à la case départ.

15

MINES
DANGER MINES

TERRAIN MINÉ

CARTE 15



16

MINES
DANGER MINES

TERRAIN MINÉ

CARTE 16

Tout ce que je mets sur Internet reste sur Internet, même si je l'efface.

17

HAZARDOUS
DANGER MINES



TERRAIN MINÉ

CARTE 17

Les extraterrestres viennent sur la Terre uniquement en pleine nuit.

18

HAZARDOUS
DANGER MINES



TERRAIN MINÉ

CARTE 18



19

HAZARD
DANGER MINES



TERRAIN MINÉ

CARTE 19

Les sorcières ont bien existé. Dans notre histoire occidentale, des femmes ont été accusées de sorcellerie parce qu'elles gênaient, parce que des personnes, principalement des hommes, les trouvaient trop intelligentes ou parce qu'elles ne cédaient pas aux avances.

20

HAZARDOUS WASTE
DANGER MINES



TERRAIN MINÉ

CARTE 20

Chaque année, des centaines de millions de requins sont tués par les humains.

21

HAZARDOUS
DANGER MINES

© 2008

TERRAIN MINÉ

CARTE 21



22

HAZARDOUS
DANGER MINES



TERRAIN MINÉ

CARTE 22

Le gouvernement américain a par le passé ordonné l'empoisonnement de l'alcool à brûler pour éviter qu'il soit consommé.

23

MINES
DANGER MINES



TERRAIN MINÉ

CARTE 23

En 2015, un homme se rend compte que ses chiots, qu'il a élevé pendant 2 ans, sont en fait des ours.

24

MINES
DANGER MINES

TERRAIN MINÉ

CARTE 24



25

MINES
DANGER MINES

TERRAIN MINÉ

CARTE 25

Une femme s'est légalement mariée en 2016 au fantôme du capitaine Jack Sparrow.

26

HAZARDOUS
DANGER MINES

TERRAIN MINÉ

CARTE 26



27

HAZARDOUS
DANGER MINES

TERRAIN MINÉ

CARTE 27



28

HAZARDOUS
DANGER MINES



TERRAIN MINÉ

CARTE 28

Les réseaux sociaux savent nous reconnaître sur les photos.

29

HAZARDOUS
DANGER MINES



TERRAIN MINÉ

CARTE 29

Les jeux vidéo sont bénéfiques pour les personnes âgées.

30

HAZARDOUS
DANGER MINES

TERRAIN MINÉ

CARTE 30

Envoyer un e-mail émet autant de CO₂ qu'une ampoule allumée pendant 24h.

31

HAZARDOUS
DANGER MINES



TERRAIN MINÉ

CARTE 31

Donald Trump lance un tweet mensonger, la case explose et vous retournez à la case départ.

32

HAZARDOUS
DANGER MINES



TERRAIN MINÉ

CARTE 32

Donald Trump lance un tweet mensonger, la case explose et vous retournez à la case départ.

33

HAZARDOUS
DANGER MINES



TERRAIN MINÉ

CARTE 33

Un homme a vécu avec une pièce de monnaie coincée dans le nez pendant cinquante ans.

34

HAZARDOUS
DANGER MINES

TERRAIN MINÉ

CARTE 34

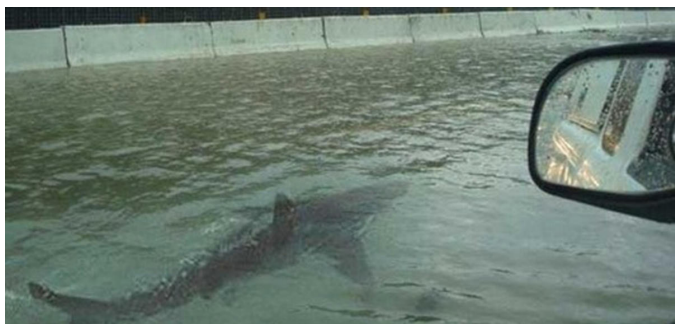


35

MINES
DANGER MINES

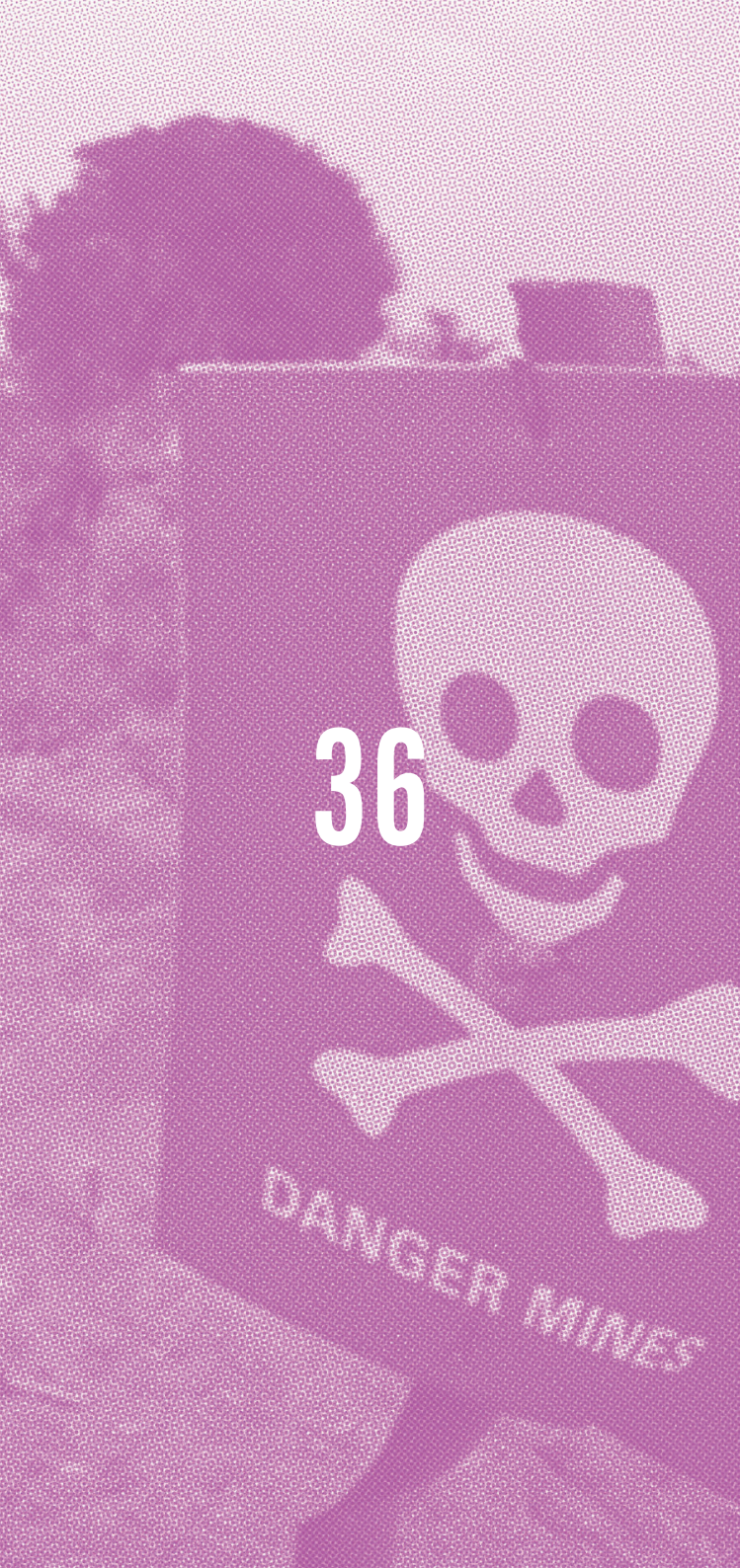
TERRAIN MINÉ

CARTE 35



36

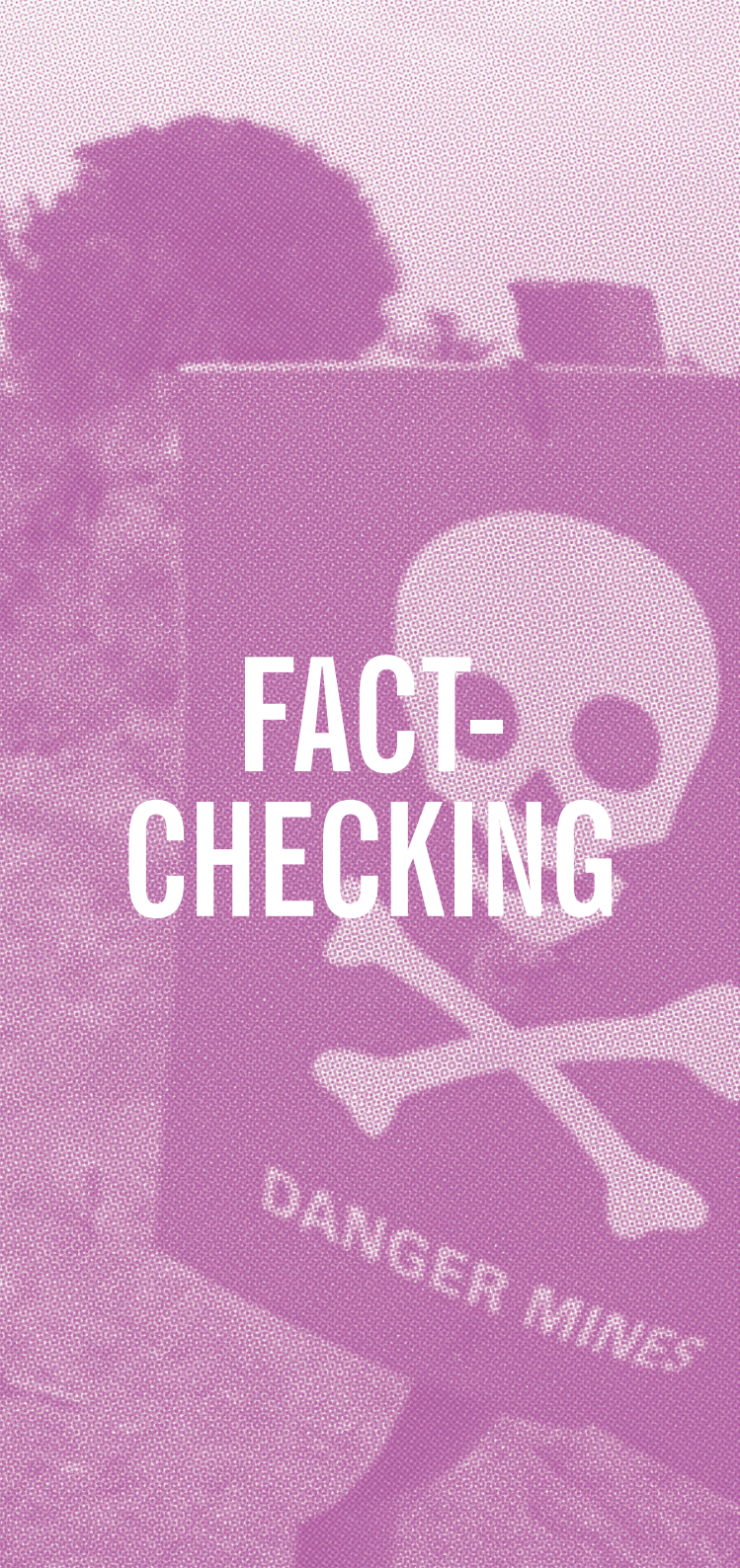
HAZARDOUS
DANGER MINES



TERRAIN MINÉ

CARTE 36

Les entreprises derrière les réseaux sociaux ne lisent pas les messages privés.

A person wearing a white hard hat is looking at a large, dark sign. The sign features a white skull and crossbones symbol. Below the symbol, the words "DANGER MINES" are written in white, slanted capital letters. The background is a textured, halftone pattern.

FACT- CHECKING

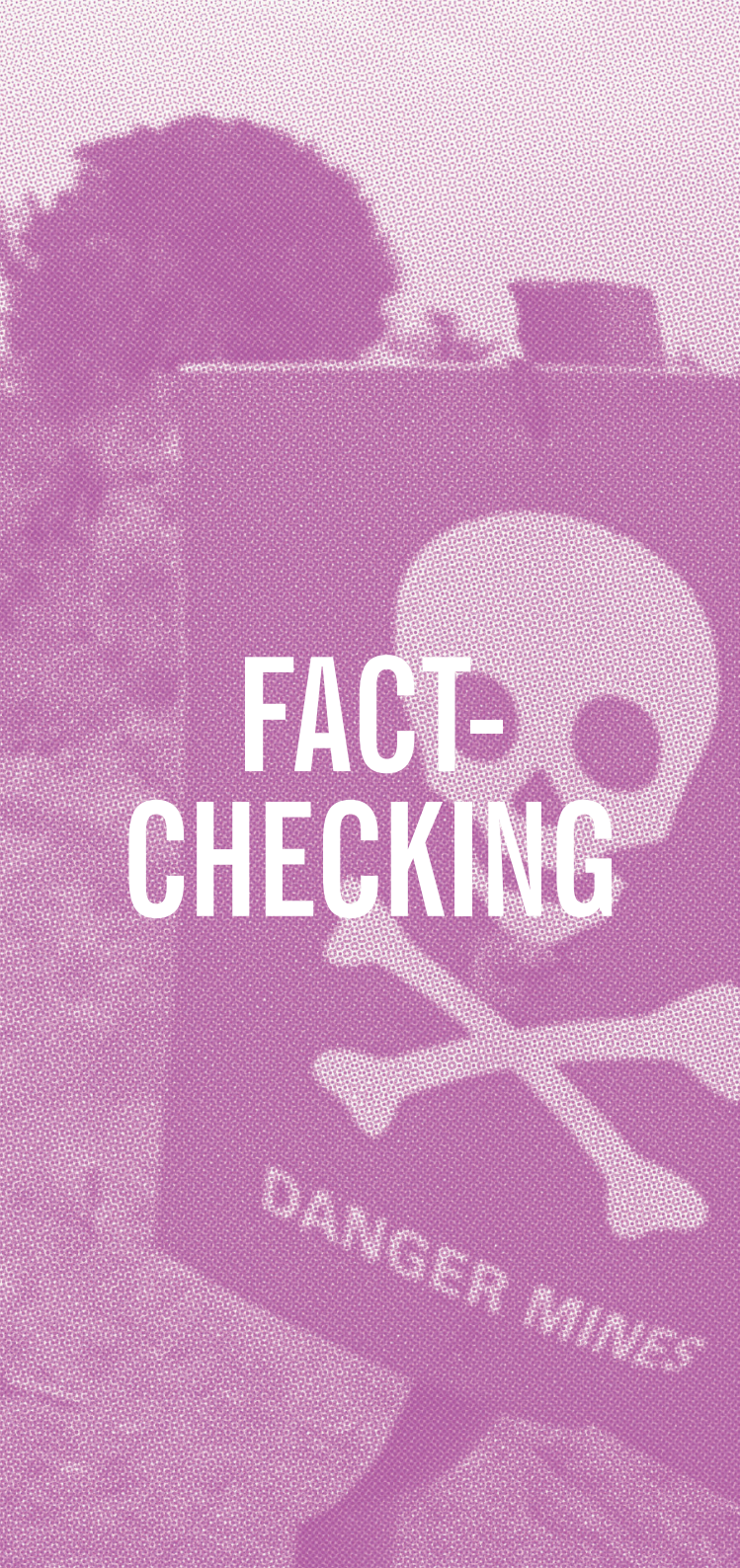
DANGER MINES

TERRAIN MINÉ

CARTE FACT-CHECKING

La carte Fact checking répare une case explosée pour pouvoir à nouveau la traverser.

« Fact checking » signifie « Vérification du fait ». C'est normalement le travail des journalistes de vérifier les informations en croisant plusieurs sources.

A person wearing a white hard hat is holding a large, rectangular sign. The sign features a white skull and crossbones symbol on a dark background. Below the symbol, the words "DANGER MINES" are printed in white, slanted capital letters. The person's face is partially visible in the upper left corner, looking towards the camera. The background is a plain, light-colored wall.

FACT- CHECKING

DANGER MINES

TERRAIN MINÉ

CARTE FACT-CHECKING

La carte Fact checking répare une case explosée pour pouvoir à nouveau la traverser.

« Fact checking » signifie « Vérification du fait ». C'est normalement le travail des journalistes de vérifier les informations en croisant plusieurs sources.

TERRAIN MINÉ fait partie de DÉCODE, un ensemble d'outils développés par le BRASS – Centre culturel de Forest et la Biblif – Bibliothèque francophone de Forest.

www.lebrass.be/decode
decode@lebrass.be

Avec le soutien du Collège des Bourgmestres et Echevins de la Commune de Forest, de la Fédération Wallonie-Bruxelles et de la Cocof.

Éditeur responsable :

Frédéric Fournes, 364 av. Van Volxem – 1190 Bruxelles

